

Wraz z postępującą integracją lokalnego środowiska z usługami i platformami w chmurach publicznych Twój Firewall musi realizować coś więcej niż tylko zabezpieczenie sieci. Musi być również rozwiązaniem, które zapewnia wydajną, niezakłóconą i efektywną komunikację sieciową. Barracuda CloudGen Firewall został zaprojektowany, **by zapewnić wydajność, bezpieczeństwo i wysoką dostępność w sieciach korporacyjnych.**

#### Security

- Data Protection
- Application Delivery



## Przewaga Barracudy

- Proste licencjonowanie, bez opłat per użytkownik, czy per licencja
- Nielimitowane połączenia VPN: site-to-site i client-to-site
- Różne warianty wdrożenia: wersja sprzętowa, wirtualna i chmurowa
- Konfiguracja poprzez interfejs graficzny bez konieczności użycia linii komend

## Informacje o produkcie

- Filtrowanie na podstawie użytkowników/grup
- Pełna kontrola aplikacji i granularny dostęp do zasobów
- Platforma Advanced Threat Protection (wraz z zastosowaniem sandboxingu)
- Wbudowane zabezpieczenia sieciowe IDS/IPS
- Zaawansowane zarządzanie łączami WAN
- Wybór łącza na podstawie aplikacji



## Pełna ochrona klasy Next-Generation

Barracuda CloudGen Firewall został zaprojektowany i zbudowany od podstaw w celu zapewnienia bezkompromisowej ochrony klasy next-generation. Moduły (takie jak Firewall, IPS, URL Filtering, dwa silniki antywirusowe i kontrola aplikacji) analizują dane przesyłane w komunikacji sieciowej. Natomiast usługi wymagające większej ilości zasobów - takie jak sandboxing są zintegrowane z chmurą. Wszystkie modele CloudGen Firewall zapewniają ten sam poziom zabezpieczeń, gwarantując maksymalne bezpieczeństwo zarówno dla zdalnych oddziałów, jak i centrali.



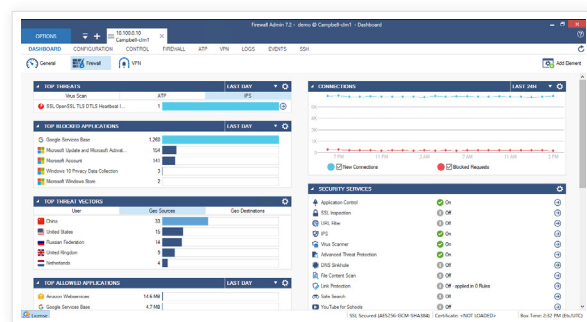
## Komunikacja sieciowa pod pełną kontrolą

W erze rozwiązań chmurowych kluczem jest zapewnienie bezpośredniego i bezpiecznego połączenia oddziałów firmy z zasobami w chmurze. Przesyłanie ruchu z oddziałów do chmury poprzez centralę za pomocą dedykowanej linii MPLS generuje spore koszty. Barracuda CloudGen Firewall pozwala na zastąpienie kosztownych linii MPLS. Możesz wykorzystać do 24 połączeń w ramach jednego tunelu VPN, aby podnieść wydajność połączeń znacznie mniejszym kosztem.



## Łączenie oddziałów

Urządzenia CloudGen Firewall łączą zabezpieczenia klasy next-generation i zaawansowane zarządzanie połączeniami w jednym produkcie, którym możesz zarządzać centralnie - w sposób intuicyjny z poziomu jednej konsoli. Pozwala to na bezpieczny i zoptymalizowany dostęp do korzyści płynących z zastosowania rozwiązań chmurowych. Niskie koszty utrzymania łącza i efektywna administracja pomagają znacząco obniżyć koszty operacyjne.



Panel sterowania Barracuda CloudGen Firewall wyświetla informacje w czasie rzeczywistym oraz podsumowuje działania w firmowej sieci.

Barracuda CloudGen Firewall to perfekcyjne rozwiązanie dla firmy z centralnym zarządzaniem oraz rozproszonym środowiskiem, jak nasze. Problemy z wydajnością? Nigdy więcej!

Alexander Maute  
Dyrektor ds. infrastruktury IT  
Eissmann Group Automotive



PORÓWNANIE MODELI	F380	F400 POMODELE		F600 POMODELE				
		STD	F20	C10	C20	F10	F20	E20
<b>WYDAJNOŚĆ</b>								
Przepustowość zapory sieciowej <sup>1</sup>	4.8 Gbps	5.5 Gbps	6.0 Gbps			16.3 Gbps		
Przepustowość VPN <sup>2</sup>	810 Mbps	1.2 Gbps	1.2 Gbps			2.3 Gbps		
Przepustowość IPS <sup>3</sup>	1.6 Gbps	2.0 Gbps	2.0 Gbps			5.0 Gbps		
Przepustowość NGFW <sup>4</sup>	1.4 Gbps	1.2 Gbps	1.2 Gbps			4.6 Gbps		
Przepustowość Threat Protection <sup>5</sup>	1.2 Gbps	1.6 Gbps	1.6 Gbps			1.9 Gbps		
Liczba jednoczesnych sieci	400,000	500,000	500,000			2,100,000		
Nowe sesje [na sekundę]	15,000	20,000	20,000			115,000		
<b>SPRZĘT</b>								
Wielkość urządzenia	1U do montażu w szafie RACK			1U do montażu w szafie RACK				
Interfejsy Ethernet	8x1 GbE	8x1 GbE	8x1 GbE	12x1 GbE	12x1 GbE	8x1 GbE	8x1 GbE	8x1 GbE
Interfejsy światłowodowe (SFP)	-	-	4x1 GbE	-	-	4x1 GbE	4x1 GbE	-
Interfejsy światłowodowe (SFP+)	-	-	-	-	-	-	-	2x10 GbE
Zasilanie	Pojedyncze, zewnętrzne	Pojedyncze, zewnętrzne	Redundantne typu Hot Swap	Pojedyncze, zewnętrzne	Redundantne typu Hot Swap	Pojedyncze, zewnętrzne	Redundantne typu Hot Swap	Redundantne typu Hot Swap
<b>FUNKCJE</b>								
Firewall i IPS	•	•	•	•	•	•	•	•
Kontrola aplikacji	•	•	•	•	•	•	•	•
Dynamiczny routing	•	•	•	•	•	•	•	•
Wybór operatora na podstawie aplikacji	•	•	•	•	•	•	•	•
Nielimitowany VPN (Client-to-Site, Site-to-Site)	•	•	•	•	•	•	•	•
Inspekcja SSL	•	•	•	•	•	•	•	•
Zarządzanie łączami	•	•	•	•	•	•	•	•
URL Filtering	•	•	•	•	•	•	•	•
Zero-Touch Deployment	•	•	•	•	•	•	•	•
Advanced Threat, Malware Protection	Opcjonalnie	Opcjonalnie	Opcjonalnie	Opcjonalnie	Opcjonalnie	Opcjonalnie	Opcjonalnie	Opcjonalnie
Advanced Remote Access	Opcjonalnie	Opcjonalnie	Opcjonalnie	Opcjonalnie	Opcjonalnie	Opcjonalnie	Opcjonalnie	Opcjonalnie

PORÓWNANIE MODELI	F800 POMODELE			F900 POMODELE				F1000 POMODELE		
	CCC	CCF	CCE	CCC	CCE	CFE	CFEQ	CE0	CE2	CFE
<b>WYDAJNOŚĆ</b>										
Przepustowość zapory sieciowej <sup>1</sup>		30 Gbps		35 Gbps			48.2 Gbps		40 Gbps	
Przepustowość VPN <sup>2</sup>		7.5 Gbps		9.3 Gbps			10 Gbps		10 Gbps	
Przepustowość IPS <sup>3</sup>		8.3 Gbps		11.3 Gbps			12.8 Gbps		13 Gbps	
Przepustowość NGFW <sup>4</sup>		7.0 Gbps		8.0 Gbps			12.5 Gbps		10.2 Gbps	
Przepustowość Threat Protection <sup>5</sup>		7.6 Gbps		8.0 Gbps			8.0 Gbps		4.0 Gbps	
Liczba jednoczesnych sieci		2,500,000		4,000,000			10,000,000		10,000,000	
Nowe sesje [na sekundę]		180,000		190,000			200,000		250,000	
<b>SPRZĘT</b>										
Wielkość urządzenia	1U do montażu w szafie RACK			1U do montażu w szafie RACK				2U do montażu w szafie RACK		
Interfejsy Ethernet	24x1 GbE	16x1 GbE	16x1 GbE	32x1 GbE	16x1 GbE	8x1 GbE	8x1 GbE	16x1 GbE	32x1 GbE	16x1 GbE
Interfejsy światłowodowe (SFP)	-	8x1 GbE	-	-	-	8x1 GbE	8x1 GbE	-	-	16x1 GbE
Interfejsy światłowodowe (SFP+)	-	-	4x10 GbE	-	8x10 GbE	8x10 GbE	4x10 GbE	4x10 GbE	8x10 GbE	8x10 GbE
Interfejsy światłowodowe (QSFP+)	-	-	-	-	-	-	2x40 GbE	-	-	-
Zasilanie	Redundantne typu Hot Swap			Redundantne typu Hot Swap				Redundantne typu Hot Swap		
<b>FUNKCJE</b>										
Firewall i IPS	•	•	•	•	•	•	•	•	•	•
Kontrola aplikacji	•	•	•	•	•	•	•	•	•	•
Dynamiczny routing	•	•	•	•	•	•	•	•	•	•
Wybór operatora na podstawie aplikacji	•	•	•	•	•	•	•	•	•	•
Nielimitowany VPN (Client-to-Site, Site-to-Site)	•	•	•	•	•	•	•	•	•	•
Inspekcja SSL	•	•	•	•	•	•	•	•	•	•
Zarządzanie łączami	•	•	•	•	•	•	•	•	•	•
URL Filtering	•	•	•	•	•	•	•	•	•	•
Zero-Touch Deployment	•	•	•	•	•	•	•	•	•	•
Advanced Threat, Malware Protection	Opcjonalnie	Opcjonalnie	Opcjonalnie	Opcjonalnie	Opcjonalnie	Opcjonalnie	Opcjonalnie	Opcjonalnie	Opcjonalnie	Opcjonalnie
Advanced Remote Access	Opcjonalnie	Opcjonalnie	Opcjonalnie	Opcjonalnie	Opcjonalnie	Opcjonalnie	Opcjonalnie	Opcjonalnie	Opcjonalnie	Opcjonalnie

Wszystkie pomiary zostały wykonane w warunkach laboratoryjnych i powinny być traktowane jako maksymalne. Wyniki mogą się różnić w zależności od konfiguracji oraz infrastruktury sieciowej.

- <sup>1</sup> Przepustowość Firewall mierzona przy użyciu dużych pakietów UDP (MTU1500) pomiędzy wieloma interfejsami urządzenia przy użyciu maksymalnej przepustowości interfejsów sieciowych.  
<sup>2</sup> Wydajność VPN mierzona przy wykorzystaniu protokołu Barracuda TINA VPN, 1415- bajtowych pakietów UDP z zastosowaniem szyfrowania AES128 NOHASH. Wydajność mierzona przy wykorzystaniu generatora ruchu - BreakingPoint.  
<sup>3</sup> Przepustowość IPS mierzona przy wykorzystaniu dużych pakietów UDP (MTU1500) pomiędzy wieloma interfejsami urządzenia przy użyciu maksymalnej przepustowości interfejsów sieciowych.  
<sup>4</sup> Przepustowość NGFW zawiera uruchomione funkcjonalności: IPS, Kontrola Aplikacji, Web Filter. Wyniki mierzone przy pomocy narzędzia BreakingPoint Realworld-IPS-Enterprise-Traffic-Mix pomiędzy wieloma interfejsami urządzenia przy użyciu maksymalnej przepustowości interfejsów sieciowych.  
<sup>5</sup> Przepustowość Threat Protection zawiera uruchomione funkcjonalności: IPS, Kontrola Aplikacji, Web Filter oraz Antivirus. Wynik mierzony przy pomocy narzędzia BreakingPoint Realworld-IPS-Enterprise-Traffic-Mix pomiędzy wieloma interfejsami urządzenia przy użyciu maksymalnej przepustowości interfejsów sieciowych.

Specyfikacje mogą ulec zmianie bez wcześniejszego powiadomienia.



# Rozpocznij korzystanie z chmury z Barracuda **Cloud Ready**

Poznaj możliwości i zalety chmury  
**dzięki 90 dniowym**, bezpłatnym licencjom.

[barracuda.com/cloudready](https://barracuda.com/cloudready)

